



NEW-CHITOSE



1泊2日モデルコース

午前

新千歳空港に到着 (AまたはBへ)



①A

< 苫小牧エリア >

ノーザンホースパーク (観光・土産・食事)



空港から車で約30分

①B

< 新千歳空港周辺エリア >

さけのふるさと水族館・インディアン水車 (観光)
道の駅サーモンパーク千歳 (土産・食事)



空港から車で約15分

②

支笏湖・ビジターセンター・山線鉄橋 (観光)
しこつ湖鶴雅リゾートスパ 水の謡
ヘルシービュッフェ アマム (食事)

宿泊

支笏湖・千歳・苫小牧エリアに宿泊

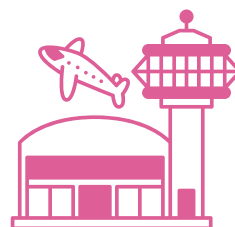


おすすめ

- ・ キリンビール 北海道千歳工場 (観光・土産・食事)
- ・ えこりん村 (観光・土産・食事)

午後

新千歳空港を出発





HAKODATE



1泊2日モデルコース

午前

函館空港に到着 (A・B・Cへ)



①A

<五稜郭エリア>

五稜郭タワー・ (観光・土産・食事)

函館奉行所・お休み処いたくら (観光・土産)



空港から車で約30分

①B

<ベイエリア・函館朝市エリア>

金森赤レンガ倉庫 (観光・土産・食事)

函館朝市 (観光・土産・食事)



空港から車で約30分

①C

<函館山エリア>

函館山ロープウェイ (観光・土産・食事)

旧函館区公会堂など (観光・土産)



空港から車で約30分

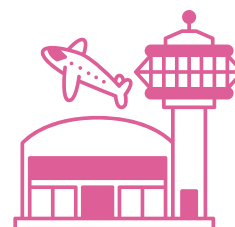
宿泊

函館市内・湯の川エリアに宿泊



おすすめ

- ・ラッキーピエロ マリーナ末広店 (食事)
- ・函館市熱帯植物園 (観光)
- ・函館牛乳あいす118 (土産・体験)



午後

函館空港を出発



ASAHIKAWA



1泊2日モデルコース

午前

旭川空港に到着 (AまたはBへ)



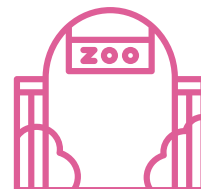
①A

<旭川郊外エリア>

旭山動物園 (観光・土産・食事)



空港から車で約25分



①B

<旭川市内中心部エリア>

- ・上野ファーム (観光)
- ・三浦綾子記念文学館 (観光)
- ・大雪地ビール館 (食事)
- ・旭川市科学館・サイパル (観光) など

上記から選ぶ



空港から車で約30分~40分

宿泊

東神楽・旭川市内エリアに宿泊

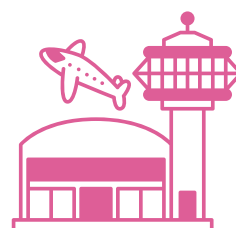


おすすめ

- ・ひがしかぐら森林公園
- ・青少年科学館 サイパル

午後

旭川空港を出発





OBIHIRO



1泊2日モデルコース

午前

帯広空港に到着



①

紫竹ガーデン（観光・土産・食事）

帯広競馬場・とかちむら（観光・土産・食事）



空港から車で約20分～40分

②

・ 緑ヶ丘公園（動物園・美術館など）（観光）

・ 六花亭本店、十勝トテッポ工房など（土産・食事）

・ 高橋まんじゅう屋、クラベンリー本店など（土産）

上記から選ぶ

夕食

北の屋台・十勝乃長屋（観光・食事） など

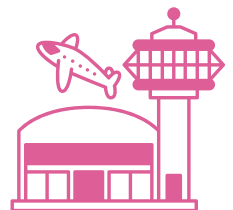
宿泊

帯広市内エリアに宿泊



午後

帯広空港を出発





KUSHIRO



1泊2日モデルコース

午前

釧路空港に到着



①

釧路市丹頂鶴自然公園（時間があれば立ち寄り）



空港から車で約15分

②

- ・ 温根内ビジターセンター（観光）
 - ・ 釧路市湿原展望台・レストハウス憩っと（観光・食事）
 - ・ 和商市場（土産・食事）など中心部
 - ・ 幣舞橋 夕景が綺麗（観光）
- 上記から選ぶ



空港から車で約30分～40分

夕食

- ・ レストラン泉や（食事）
- ・ フィッシャーマンズワーフMOO（土産・食事）
- ・ 八千代本店・やちよ寿司（食事）など

宿泊

釧路市内エリアに宿泊

おすすめ

道の駅しらぬか恋問（恋問海岸）で太平洋を一望

午後

釧路空港を出発





MEMANBETSU



1泊2日モデルコース

午前

女満別空港に到着

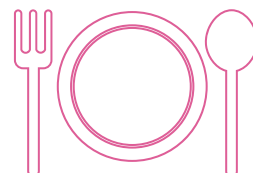


昼

博物館網走監獄（食事）



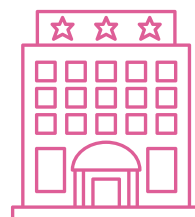
空港から車で約20分



午後

- ・ 博物館網走監獄（観光）
- ・ 北海道立北方民族博物館（観光）
- ・ 道の駅 流水街道網走（土産・観光）
- ・ オホーツク流水館（観光）

上記から選ぶ



宿泊

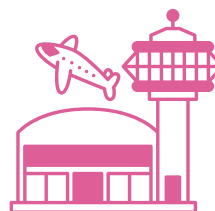
網走市内エリアに宿泊

おすすめ

- ・ 網走湖 オホーツクシマリス公園
- ・ 能取湖 ※秋はサンゴ草・木道は車いす対応

午後

女満別空港を出発





WAKKANAI



1泊2日モデルコース

午前

稚内空港に到着



昼食

- ・ 稚内市内 飲食店など
- ・ 稚内副港市場・樺太記念館（観光・土産・食事）



空港から車で約20分

午後

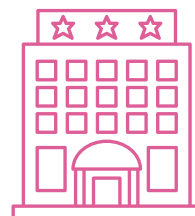
- ・ ノシャップ岬・氷雪の門（観光）
 - ・ 稚内市青少年科学館（観光）
 - ・ わっかりうむノシャップ還流水族館（観光）
- 上記から選ぶ

おすすめ

稚内温泉童夢（日帰り温泉）時間があれば温泉へ

宿泊

稚内市内・稚内空港エリアに宿泊



おすすめ

- ・ 白い道・宗谷岬
- ・ めぐま原生花園など

午後

稚内空港を出発

